

„Einfach elektrisierend“



NWZ/GZ und Elektro-Innung präsentieren

Aus der Innung

Der E-Check für PV-Anlagen

Kreis Göppingen. Wer keinen entsprechenden Servicepartner mit einer Wartungs- oder einer Betreiber-Komplettlösung hat, der muss regelmäßig den „E-Check-PV“ machen. Dann prüft der qualifizierte Innungsbetrieb, dass eine Anlage den VDE-Bestimmungen genügt. Sicherheit ist dabei grundsätzlich ein wichtiger Aspekt, aber nur ein Baustein. Die Effizienz ist ebenfalls im Fokus. Denn nur wer eine störungsfrei laufende Anlage hat, kann von vollem Nutzen profitieren. Allein deshalb ist eine solche Prüfung obligatorisch.

Service: Notdienst der Elektro-Innung

Im **Notfall** (bei wirklich dringenden Fällen) ist ein Fachbetrieb der **Elektro-Innung** auch am Wochenende und an Feiertagen erreichbar: Telefon: **(0175) 2229085**.

Dachflächen für Solarstrom nutzen und selbst verbrauchen

Mit einem Angebot für Gewerbetreibende ist das Geislinger Albwerk Partner für die Energiewende – als Energieeffizienzfachbetrieb auch bei der Verbesserung des CO₂-Fußabdrucks.

Bereits zahlreiche Photovoltaikanlagen sind in der Region auf Produktions- und Lagerhallen in Betrieb – doch „es gibt noch Potenzial, das viele Unternehmen ausschöpfen können“, ist sich Ulli Schreiner, Geschäftsführer der Albwerk Elektro- und Kommunikationstechnik GmbH sicher. Das Tochterunternehmen ist innerhalb der Albwerk-Familie für Energie- und Gebäudetechnik zuständig. Dazu gehört insbesondere die Planung, Installation und die zuverlässige Betriebsführung von Photovoltaikanlagen. Mit langjähriger Erfahrung und den unterschiedlichen Möglichkeiten macht das Albwerk den Unternehmen ein attraktives Angebot, das aus verschiedenen Bausteinen besteht. „Die Energie, die auf dem Dach entsteht, soll direkt im Unternehmen genutzt werden“, erklärt David Jagodzinski, Projektleiter bei der Albwerk Elektro- und Kommuni-

kationstechnik. Dann laufen CNC-Fräsen, Laser, Abkantmaschinen, Sägen und Co. nicht mit zugekauftem Strom, sondern mit jenem, der auf dem Dach der Produktionshalle entsteht. Denn: „Die Einspeisevergütungen sinken und die Stromkosten steigen allgemein“, erklärt Jagodzinski. Die

Ein Albwerk-Beispiel aus dem Landkreis

Eine Referenzanlage, die in der Region installiert wurde, spart rund 147 Tonnen CO₂ im Jahr. Sie hat eine Größe von 220 kWp (Ost/West, Dachneigung 20 Grad) und eine Fläche von etwa 1250 Quadratmetern. Der Verbrauch des Unternehmens liegt bei etwa 1,2 GWh im Jahr und die Anlage erreicht einen Eigenverbrauchsanteil von 78 Prozent. In 8 Jahren hat sich diese Anlage amortisiert. Im Beispiel ergibt sich eine Kapitalrendite von 12,6 Prozent – je höher der Eigenverbrauch ist, desto höher ist die Rendite.

Kosten für den selbsterzeugten Strom liegen hingegen dauerhaft bei rund 8 Cent pro kWh. Darum macht es Sinn, so viel eigenen Strom wie möglich zu verbrauchen. Je nach Anlagengröße und Nutzung kann eine realistische Eigenverbrauchsquote von 90 Prozent erreicht werden. Die Amortisationszeit liegt zwischen sieben und zehn Jahren. Bei Bedarf übernimmt das Albwerk die komplette Betriebsführung, sodass der Unternehmer sich nicht darum kümmern muss. Übrigens: Wer bereits eine PV-Anlage hat, der kann diese Dienstleistung ebenfalls erhalten.

Hohe Autarkiequote

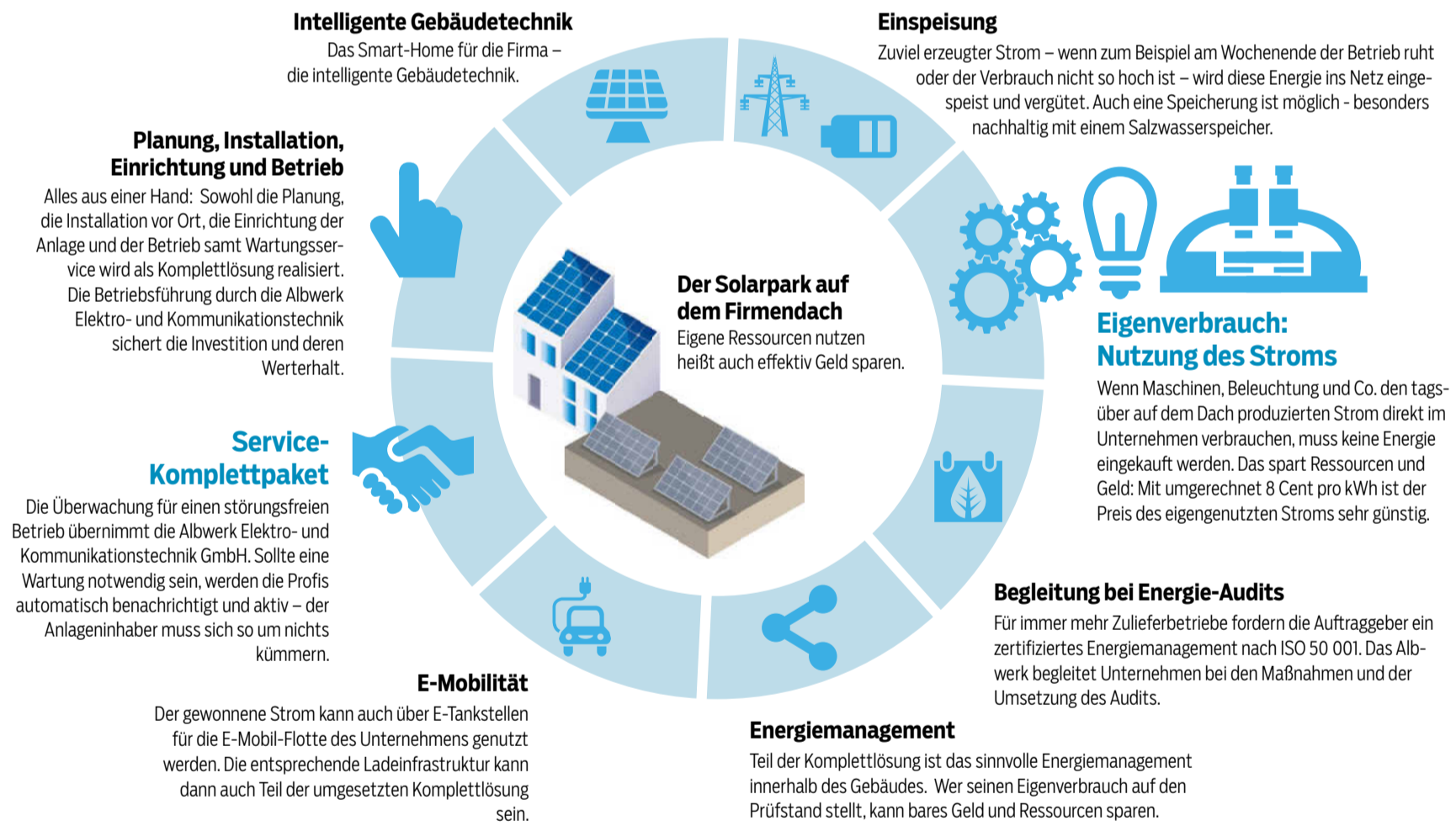
„Die Anlagen sind sehr effizient, sodass eine hohe Autarkiequote erreicht werden kann“, rechnet Jagodzinski vor – besonders dann, wenn durch ein gutes Energiemanagement sicher gestellt wird, dass Energie möglichst effizient genutzt

wird. „Das Albwerk bietet ein großes Portfolio rund um Energielösungen und erarbeitet für den Kunden ein passgenaues Konzept“, sagt Ulli Schreiner. „Wir analysieren die Situation vor Ort, geben Handlungsempfehlungen oder begleiten und realisieren auch Energiemanagement-Projekte. Dazu zählen auch ISO 50001 Zertifizierungen, die für die Zulieferindustrie immer bedeutender werden“, berichtet Schreiner.

Und: Sollte es „übrigen“ Strom vom Dach geben, wird dieser ins Netz eingespeist, kann für den hauseigenen E-Fuhrpark genutzt werden oder, wenn es Sinn macht, gespeichert werden.

Info Das Serviceteam der Albwerk Elektro- und Kommunikationstechnik GmbH besteht aus 25 Elektrikern, fünf davon sind auf PV-Anlagen spezialisiert. Weitere Informationen gibt es unter Telefon (07331) 209 800 oder per E-Mail: info@albwerk.de.

Rundum-Konzept: Sinnvolle Solar-Bausteine für Unternehmen aus dem Albwerk-Portfolio



Zukunftsfähige Elektrotechnik

TK Energiertechnik

73095 Albershausen · www.tk-energiertechnik.de

EP: Elektrotechnik • Hausgeräte
Kundendienst • TV/Multimedia
Heimvernetzung

Electro Fischer

Albershausen 07161-37118
info@electrofischer.de
www.electrofischer.de

Sauer
ELEKTROTECHNIK

73037 Göppingen · Dieselstr. 21 · Tel. (071 61) 681 71

energy at it's best

Vaihinger GmbH
Holzheimer Straße 11
73037 Göppingen

Telefon (071 61) 960 45-0
Telefax (071 61) 960 45-55
info@elektro-vaihinger.de
www.elektro-vaihinger.de

GERLACH
INSTALLATIONEN

Besuchen Sie unsere interaktive Elektrotechnik-Ausstellung zum Anfassen: Innovationen einfach erleben und ausprobieren!

Wir beraten Sie gerne, Ihr Horst Gerlach

ELEKTRO-GERLACH... DA BIN ICH SICHER.

Hauptstr. 53 | 73054 Eislingsen/Fils | T 07161 86870
info@elektro-gerlach.de | www.elektro-gerlach.de

SEEBERGER
SICHERHEITS- UND ELEKTROTECHNIK

- Einbruchmeldeanlagen
- Videoüberwachungssysteme
- Netzwerktechnik
- Smart-Home
- sämtl. Elektroinstallationen
- Tresore

Der Meisterbetrieb für alle Elektroarbeiten

Maybachstraße 22 · 73278 Schlierbach · Tel. (07021) 49 98 · www.elektro-seeberger.de

Prinzing

Meine ZUKUNFT

Interessante Ausbildungsberufe und Angebote auf
www.azubi-bei-prinzing.de

AlbWerk

ALBWERK-TECHNIK FÜRS LEBEN

Setzen Sie auf smarte Gebäudetechnik. Für innovatives Wohnen und Arbeiten.
www.albwerk.de

Elektro MÖHRLE
Kompetenz, Know-How und Qualität

Riedstrasse 27 73105 Dürnau
Goethestrasse 14 73035 Göppingen

Tel.: 07164 146298 info@elektro-moehrl.de www.elektro-moehrl.de

Salvia Elektro

Salvia Elektrotechnik GmbH
Gutenbergstraße 1
73054 Eislingsen

Tel.: 07161 6520-229
Email: azubi@sa-elektro.de
www.salvia-elektro.de

Die richtige Wahl: Tel. 071 61 50 46 80

ELSER
ELEKTRO-HAUSTECHNIK

Hauptstr. 105 · Börtlingen · www.elektro-elsler.de

HELDELE GÖPPINGEN GMBH

Mit Heldele: RICHTIG DURCHSTARTEN
DIE TECHNIK VON MORGEN ERLEBEN
IMMER EINEN SCHRITT VORAUS

JETZT Ausbildungsplatz sichern!
heldele-gp.de /ausbildung

www.heldele-gp.de

erb elektro Erb Elektro GmbH Telefon: 07331 98 88 0
Steigerstr. 7 Fax: 07331 98 88 25
73312 Geislingen E-Mail: info@erb-elektro.de

Seit über 60 Jahren Ihr zuverlässiger Partner wenn es um Ihr Gebäude geht!

Leistungsstark – kompetent – zuverlässig

Elektrotechnik Kommunikationstechnik

SPEIDEL
www.speidel.de

Kompetenter Service mit innovativer Elektrotechnik

Speidel GmbH
Am Autohof 1-11 · 73037 Göppingen
Tel.: 07161 / 678-0 Fax: 07161 / 7 17 21